

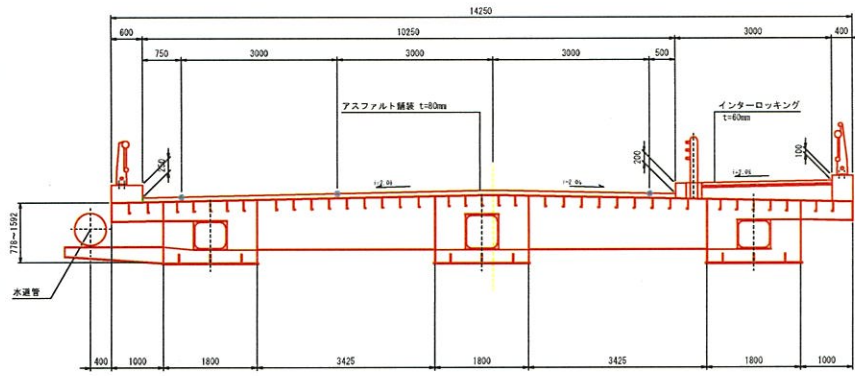
単純鋼床版箱桁 (A1~P1)

C3断面参考

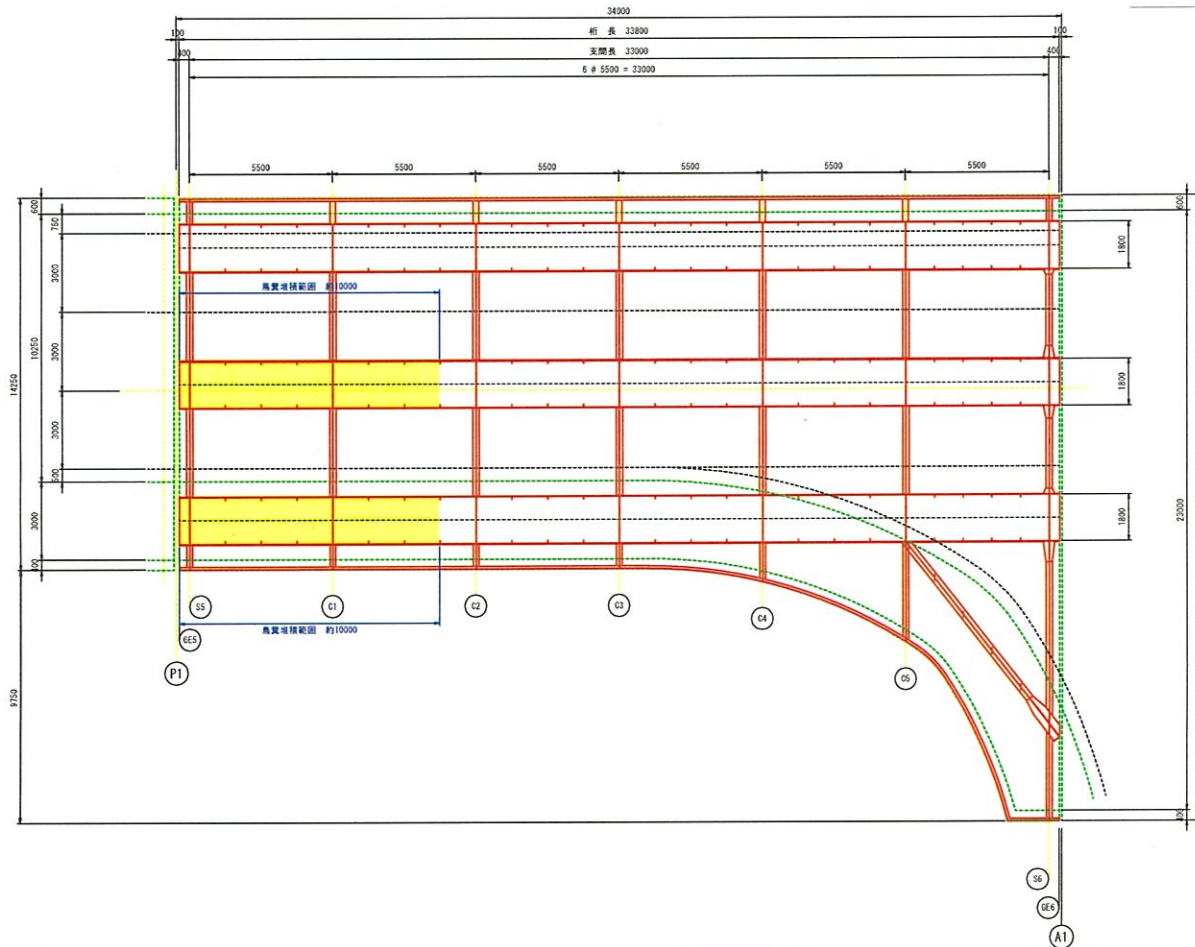
法音寺橋 鳥糞撤去範囲図 (その1)

1径間 (A1-P1)

床版下面 (A1→P1)



平面図

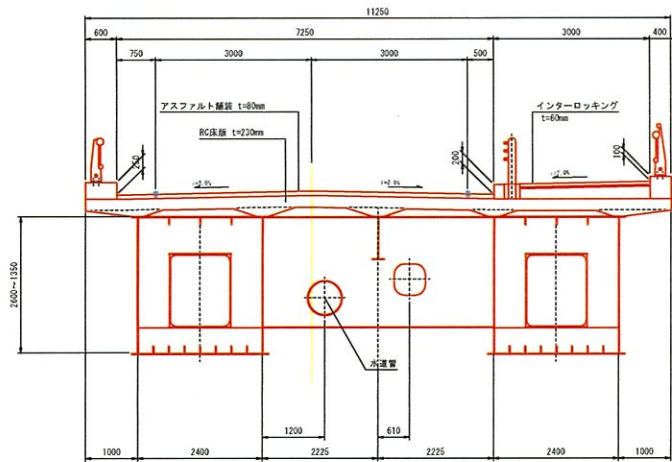


<鳥糞撤去面積>

$$1.8\text{m} \times 10\text{m} \times 2 = 36\text{m}^2$$

4径間連続非合成箱桁 (P1~P5)

C16断面参考



法音寺橋 鳥糞撤去範囲図 (その2)

2~3径間 (P1-P3)

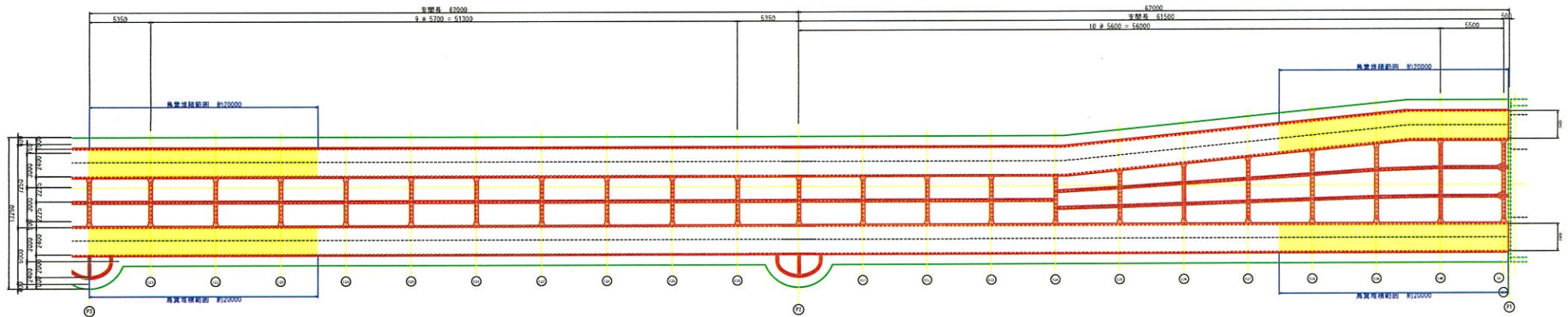
床版下面 (P5→P4)



<鳥糞撤去面積>

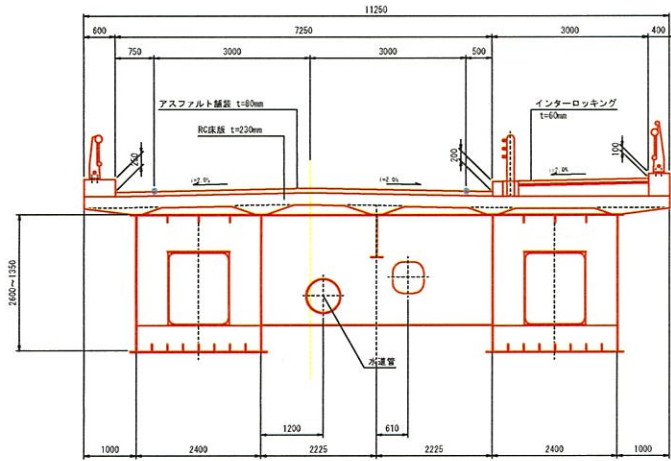
$$2.4\text{m} \times 20\text{m} \times 4 = 192\text{m}^2$$

平面図



4径間連続非合成箱桁 (P1~P5)

C16断面参考



法音寺橋 鳥糞撤去範囲図 (その3)

4~5径間 (P3~P5)

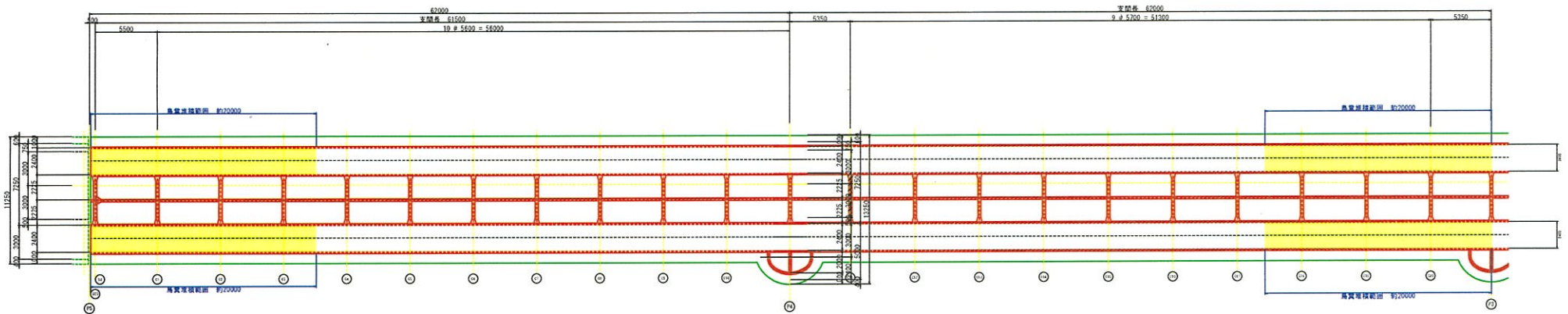
床版下面 (P5→P4)



<鳥糞撤去面積>

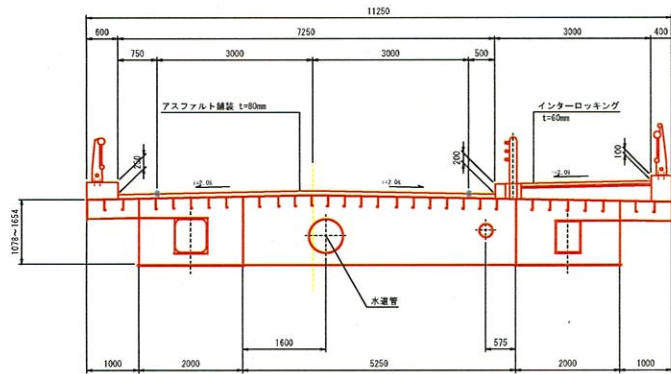
$$2.4\text{m} \times 20\text{m} \times 4 = 192\text{m}^2$$

平面図



単純鋼床版箱桁 (P5~A2)

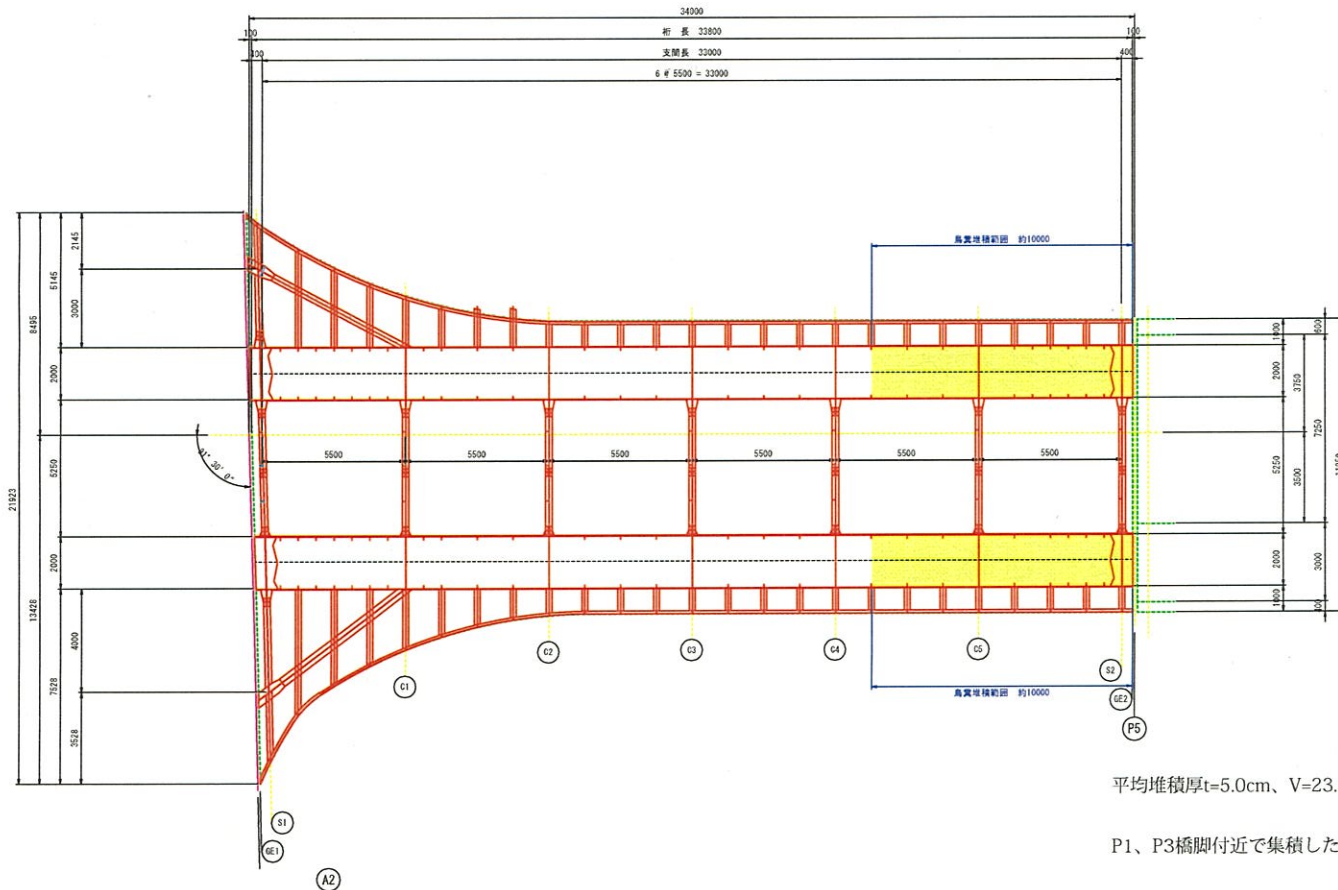
C3断面参考



法音寺橋 鳥糞撤去範囲図 (その4)

6径間 (P5-A2)

平面図



床版下面 (A2→P5)



<鳥糞撤去面積>

$$2.0\text{m} \times 10\text{m} \times 2 = 40\text{m}^2$$

【合計 (1~6径間)】

$$36\text{m}^2 + 192\text{m}^2 + 192\text{m}^2 + 40\text{m}^2 = 460\text{m}^2$$

平均堆積厚t=5.0cm、V=23.0m³

P1、P3橋脚付近で集積した鳥糞は、桁間の点検通路を運搬し、P5橋脚から撤出。