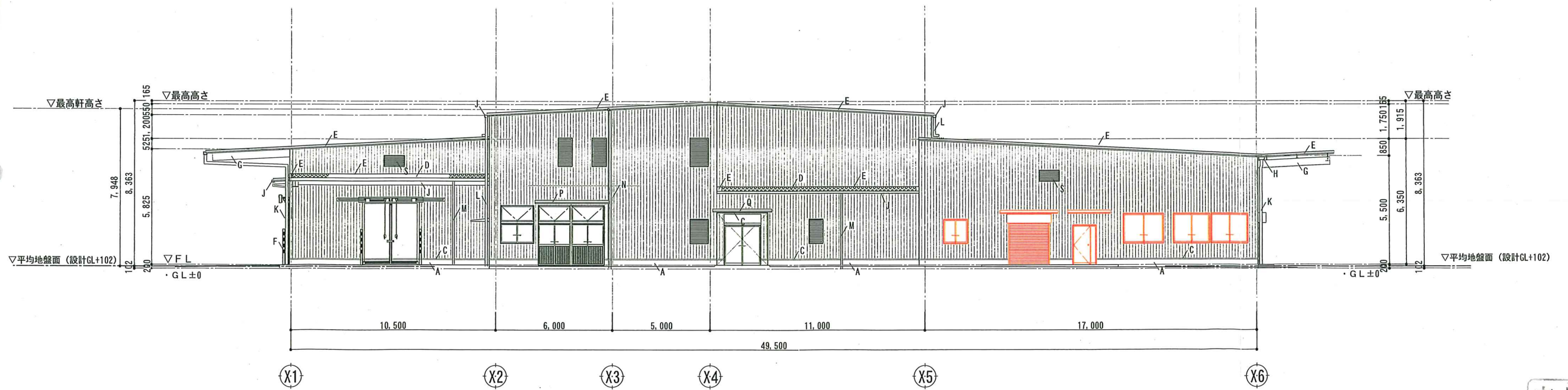


西面 立面図 S=1/150



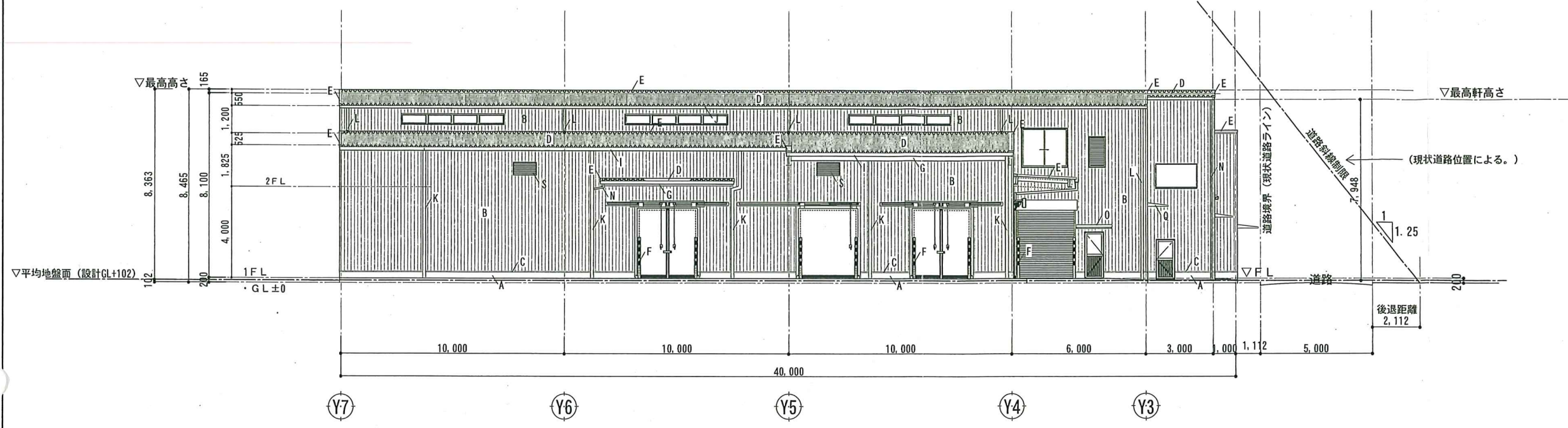
東面 立面図 S=1/150

赤色変更部分を示す。

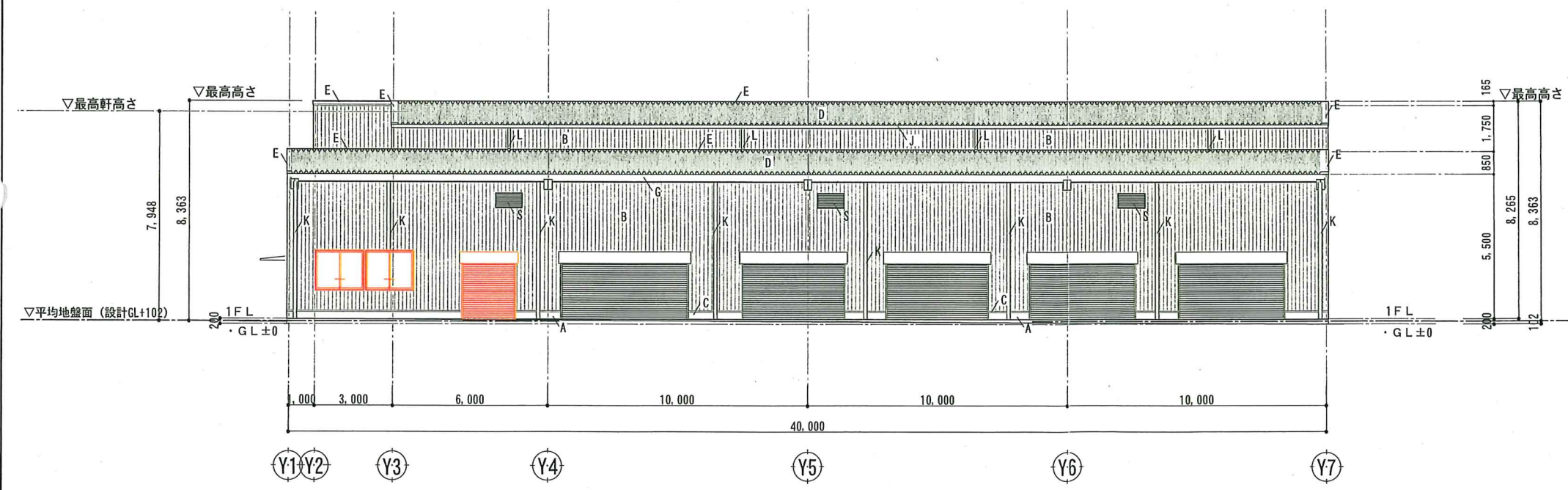


※A2→A3縮小71%

 全農西日本一級建築士事務所 高知管理センター 一級建築士事務所 高知県知事登録 第42号 一級建築士 第196854号 仙頭 康司	プロジェクトNo.	日付:	工事名称: JA高知県 香美地区土佐山田支所集出荷施設高度化事業 第二集出荷場改築工事	A2横
		設計	図面名称: 意匠図 立面図(2)	縮尺: 1/150 No. A-15



南面 立面図 S=1/150



北面 立面図 S=1/150

赤色変更部分を示す。

記号凡例

A	コンクリート打放し補修 (伸縮目地切内外10*15=3,000φ シーリング打)
B	角波 (カラーGL t=0.4mm) 張り、GB-R12.5、透湿防水シート
C	腰水切、見切り縁: カラーGL t=0.4加工
D	ルーフィングH=88 カラーGL t=0.6、剣先ステン、不燃ペパ t=5.0貼
E	棟押え・ケラバ包、壁取り合水切等役物: カラーGL t=0.6mm加工
F	スチールガードパイプ (トラベンキ)
G	鉄部: 錆止め上DP塗り
H	谷樋: 谷コイル t=0.5、不燃ペパ t=5貼り、受金物 (溶融亜鉛めっき)
I	軒樋: 杉-塩ビ 前高W=165 取付金物SUS
J	軒樋: 杉-塩ビ 前高W=130 取付金物SUS
K	縦樋: 杉-VUφ120 挿金物SUS
L	縦樋: 杉-VUφ100 挿金物SUS
M	縦樋: 杉-VUφ75 挿金物SUS
N	縦樋: 杉-VUφ50 挿金物SUS
O	庇: アルミ既製品 1600*950 (FA95、アルフィン同等品)
P	庇: アルミ既製品 3770*950 (FA95、アルフィン同等品)
Q	庇: アルミ既製品 3000*750 (FA95、アルフィン同等品)
R	庇: アルミ既製品 2230*950 (FA95、アルフィン同等品)
S	天井裏用換気7*ガラリ、防虫網付



※A2→A3縮小71%

全農西日本一級建築士事務所
高知管理センター
 一級建築士事務所 高知県知事登録 第42号 一級建築士 第196854号 仙頭 康司

プロジェクトNo.	日付:	工事名称: JA高知県 香美地区土佐山田支所集出荷施設高度化事業 第二集出荷場改築工事	A2横
	設計	図面名称: 意匠図 立面図(1)	No. A-14
		縮尺: 1/150	