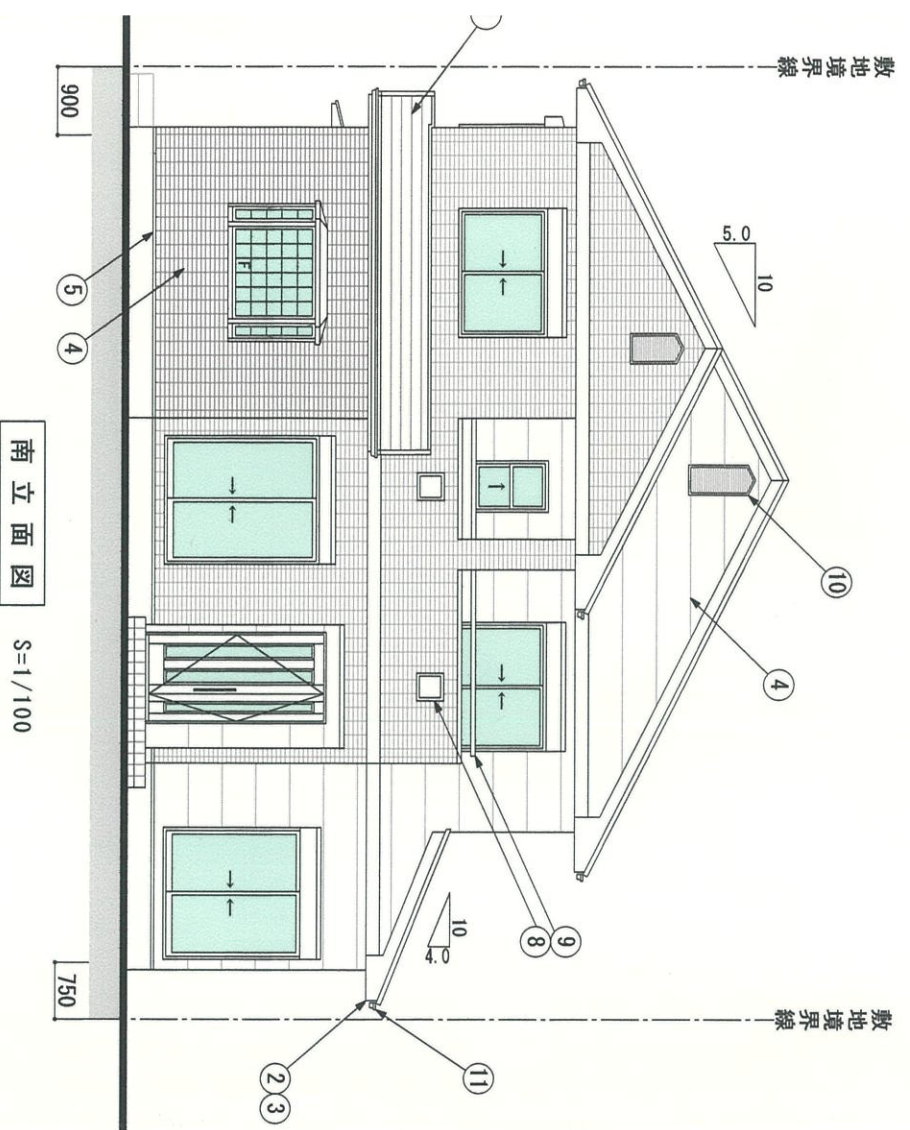


断面図 S=1/100

※ 床下換気は、基礎A'キタジ'工法にて処理する。

※ 断熱工事概要 (第3種b材料)

- 1) 屋根裏 : ク'ラタケ-1 t=100
- 2) 外壁 : ク'ラタケ-1 t=50
- 3) 1階床 : ク'ラタケ-1 t=50



- ① 屋根 : カラ-α' ストコニ7mm葺 5.0/10 4.0/10
- ② 軒天 : けいカム板75 EP塗装
- ③ 鼻隠し : 不燃化粧A' 葺 W=180
- ④ 外壁 : 防火サテ'イタ' B (防火PC-030BE-9202) : 見本決定
- ⑤ 基礎立上 : ェル刷毛引
- ⑥ 外部開口 : 7mmミ7 (玄関親子・勝手口通風等)
- ⑦ 外部開口 : 7mmミサシ(シヤタ-雨戸一体引連・出窓・シ'ヤシ'等)
- ⑧ 7mm・7ヶツト風ぬき (220*220)
- ⑨ 7mm手摺一体笠木
- ⑩ 屋根換気口(樹脂製)
- ⑪ 塩ビトイ
- ⑫ カ'ルA'リケ鋼板横葺き

| | | | | | |
|------|------------|--|-------|---------|---|
| 工事名称 | ● 邸新築工事設計図 | | SCALE | S=1/100 | Architect's office TANAKA 一級建築士事務所 田中利幸設計事務所 法務局知事登録(ニ)第9111号 一級建築士大臣登録 第173806号 法務局知事登録 第173806号 田中利幸 TEL (0749)24-5002 |
| 図面名称 | 立面図 断面図 | | 作成者 | | |